

# 4. Öffentliches Stadtteil-Forum Büchenbach-Nord 2035

Dokumen-  
tation

Stadtteil-Werkstatt 56nord  
Amt für Stadtplanung und Mobilität

Dienstag, 21. November 2023



# Inhalt der Dokumentation

56<sub>nord</sub>

1. Resumé der Veranstaltung [F. 3]
2. PowerPoint-Präsentation des Abends *mit inhaltlichen Ergänzungen* [F. 4-61]
  - **Stadtteil-Werkstatt 56nord [F. 4-20]**
    - Das jährliche Stadtteil-Forum [F. 5-9]
    - Aktuelle Infos der Stadtteil-Werkstatt 56nord [F. 10-20]
  - **Aktuelle Informationen aus dem Amt für Stadtplanung und Mobilität [F. 21-40]**
    - Planungen im öffentlichen Raum [F. 24-32]
    - Freiraumnetz für Aufenthalt, Sport und Bewegung [F. 33-36]
    - Stadtteil-Schule (StS) Büchenbach-Nord [F. 37-40]
  - **Umgestaltungsprozess Freiraum Neue Mitte – Vorstellung des Büros mahl gebhard konzepte [F. 41-61]**
  - **Themen aus dem Stadtteil [F. 62-66]**
    - Seniorenquartiersarbeit [F. 63]
    - VERBUND [F. 64]
    - Stadtteilcafé [F. 65]
    - Verfügungsfond [F. 66]
    - Rikschabetrieb [F. 67]
  - **Kontakt zur Stadtteil-Werkstatt [F. 69]**



# Resumé der Veranstaltung

- Das Team der Stadtteil-Werkstatt 56nord bedankt sich bei allen Anwesenden für Ihr Interesse und Ihr Engagement an der Stadtteilentwicklung und dafür, dass Sie sich so aktiv in die Veranstaltung eingebracht haben!
- Alle Kommentare, Anregungen und Ideen nehmen wir für unsere weitere Arbeit mit und werden diese so gut wie möglich berücksichtigen.
- Wir freuen uns darauf, Sie allerspätestens beim Stadtteilfest am 15. Juni 2024 in der Büchenbacher Anlage wiederzusehen! 😊







# 4. Öffentliches Stadtteil-Forum Büchenbach-Nord 2035

Stadtteil-Werkstatt 56nord  
Amt für Stadtplanung und Mobilität

Dienstag, 21. November 2023



# Hallo!

## Schön, dass Sie da sind.



Stadtteil-Forum 2023

4. öffentliches Stadtteil-Forum



Stadtteil-Forum 2022



# Das jährliche Stadtteil-Forum

56<sub>nord</sub>

Quartier  
themen  
Projekte  
isek  
arbeitsgruppen  
handlungsbedarfe  
stadtteilakteure  
austausch  
informieren  
plattform



Geben Sie uns Anregungen  
für das nächste öffentliche  
Stadtteil-Forum 😊



# 4. öffentliches Stadtteil-Forum

## Ablauf

- Rückblick auf die Tätigkeiten der Stadtteil-Werkstatt 56nord in 2022/23 und Ausblick
- Vorstellung des Planungsprozesses für den Freiraum Neue Mitte
- Freiraumnetz für Aufenthalt, Sport und Bewegung
- Schulstandortentwicklung
- Ihre Themen
- Gemeinsamer Ausklang des Abends





# Die Stadtteil-Werkstatt 56nord

56<sub>nord</sub>

## Das Team

- Katja Eichinger, MSc, PLANWERK
  - Quartiersmanagerin
- Anna Barth, BA, humaQ
  - Quartiersmanagerin
- Dr.-Ing. Tobias Preising, PLANWERK
  - Projektleitung
- N.N.
  - Assistenz



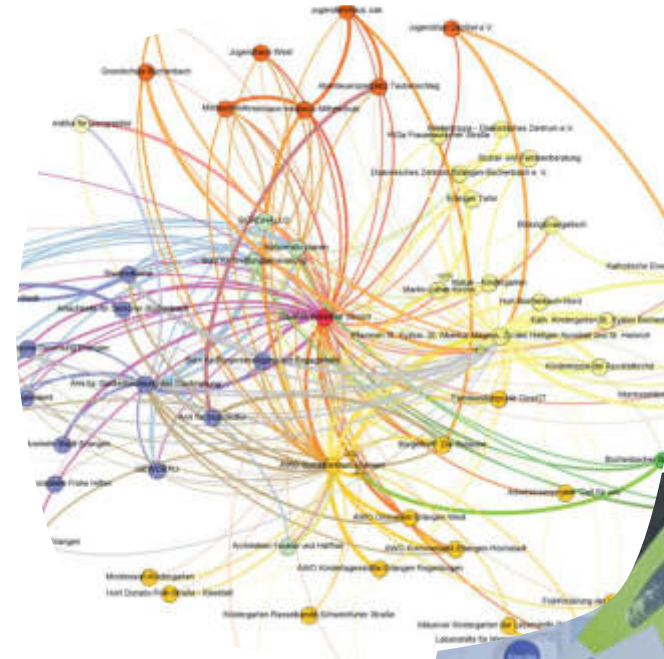


# Die Stadtteil-Werkstatt 56nord

56nord

## Das machen wir

- Ansprechperson für Bürger\*innen und Akteure zu Belangen im Quartier
- Verbindungsglied zwischen Stadtverwaltung und Bewohner\*innen
- Netzwerkbildung im Quartier
- Verbesserung der Beteiligung an städtebaulichen Projekten



# **Aktuelle Infos Stadtteil-Werkstatt 56nord**



# Die Stadtteil-Werkstatt 56nord im 56nord

## Büro der Stadtteil-Werkstatt 56nord

Eine Monatsübersicht  
für Termine finden Sie  
auf einem Aushang im  
56nord!

56nord



### Einweihung im Mai

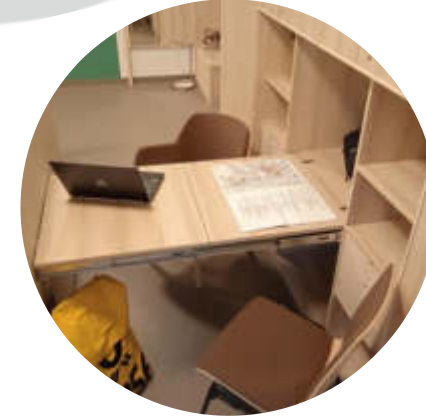
Mit Akteur\*innen der Stadt  
Erlangen, dem AWO Verband  
sowie Büchenbacher\*innen  
und vielen mehr

4. öffentliches Stadtteil-Forum



### Stadtteil-Werkstatt

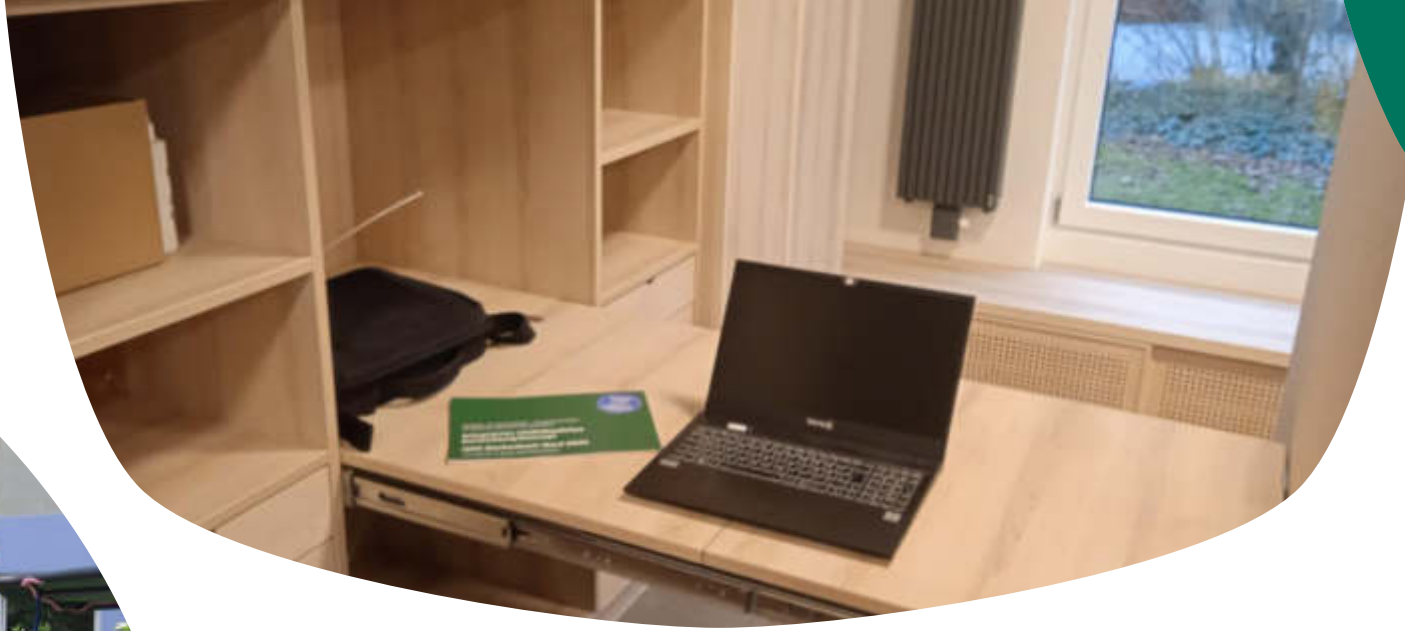
Bekanntmachung der  
Tätigkeiten und  
Veranstaltungen der  
Stadtteil-Werkstatt 56nord



### Offene Stadtteil- Werkstatt

Sprechstunde der Stadtteil-  
Werkstatt 56nord vor Ort:

Dienstags 14 bis 17 Uhr



## 56nord

Vielfältige Nutzungsmöglichkeiten seit Februar 2023, Büchenbacher Anlage 27A



# Die Stadtteil-Werkstatt 56nord

## 56nord

### Workshop-Reihe



#### Müllsammelaktion

Zusammen Büchenbach säubern  
und im Zero-Waste-Workshop  
Tipps zur Müllvermeidung  
erfahren

4. öffentliches Stadtteil-Forum



#### Balkonsolaranlagen

Teil der Energiewende werden  
auch als Mieter\*in, mit  
persönlicher Beratung

Postkarten mit dem Programm der Stadtteil-Werkstatt 56nord  
sind im 56nord erhältlich!



#### Familienstützpunkt...

...Büchenbach stellt sich und  
seine Angebote vor, Austausch  
über Bedarfe von Familien im  
Quartier

# Büchenbach im Wandel

## Stadtteilstadt zur 100-jährigen Eingemeindung

### Stand der Stadtteil-Werkstatt 56nord



#### Stadtmodell

Aufzeigen der aktuellen und zukünftigen Stadterneuerungsprojekte im Modell



#### Info-Lastenrad

Bekanntmachung der Tätigkeiten und Veranstaltungen der Stadtteil-Werkstatt 56nord



#### Glücksrad

Ins Gespräch kommen mit Menschen jeden Alters mit kleiner Bedarfsabfrage





# Kunstspaziergang durch Büchenbach-Nord

## Kooperation von Kunstpalais und Stadtteil-Werkstatt 56nord

- Kostenloser Rundgang durch Büchenbach-Nord für alle Interessierten
- Geführt von Kunstvermittlerin Dr. Ingrid Moor (Kunstpalais)
- Themen sind Kunstobjekte im öffentlichen Raum und die Entwicklung des Stadtteils
- Danach gemeinsamer Spaziergang ins Dorf zu Büchenbach im Wandel





# Verfügungsfonds

## Gründung des Projektbeirats

- Offizielle Gründung am 31.01.2023
- 4 Mitglieder, die sich im Stadtteil engagieren + Quartiersmanagerin + Vertreterin der Stadt Erlangen
- Verabschiedung der Geschäftsordnung

*Sie haben eine Idee und möchten Unterstützung? Wenden Sie sich an uns!*



# Verfügungsfonds

- **Wer:** Bewohnerschaft und Akteur\*innen in Büchenbach-Nord
- **Ziele:** Kurzfristige, schnell sichtbare Projekte und Aktionen zur Gestaltung des Umfeldes, Belebung der Stadtkultur und Aktivierung der Bewohnerschaft, zur Verbesserung der nachbarschaftlichen Kontakte und des Zusammenlebens, nachhaltige Bildungs- und Beteiligungsangebote, Öffentlichkeitsarbeit und Imageverbesserung
- **Beispiel:** Geld für Stadtteilfeste, Werbemittel für Projekte, Aktionen zur Gestaltung der Stadtteile (z.B. Sitzgelegenheiten, Nachbarschaftsgärten, Tauschbörse einrichten, Infopunkt/Schwarzes Brett, ...)
- **Fördersumme:** pro Projekt bis zu 5.000 €

## Ablauf der Förderung

- Am Anfang steht Ihre Idee
- Stadtteil-Werkstatt ansprechen & Antrag ausfüllen
- Prüfung des Projektantrags
- Bewilligung der Projektförderung
- Umsetzung Ihres Projekts
- Abschluss des Projekts und Kostenabrechnung

Wenden Sie sich von Beginn an an die Stadtteil-Werkstatt - Wir helfen Ihnen gerne weiter!



Forum Büchenbach-Nord, am 7. Oktober 2022

+ Vereinbarkeit mit Zielen des ISEKs

+ Lage im Sanierungsgebiet



Ab 2024

56<sub>nord</sub>

# Actionbound

Städte spielerisch erleben



© Actionbound

## Überarbeitung Actionbound

Digitale Schnitzel-  
jagd rund um die  
Büchenbacher  
Anlage

Weitere Infos folgen!

# Stadtteilstift in der Büchenbacher Anlage 2024

56<sub>nord</sub>

## Büchenbach feiert/bewegt sich

- Wann: Samstag, 15. Juni 2024 – 15.00 bis 18.00 Uhr
- Wo: Büchenbacher Anlage
- Wie: Nach Vorbild von „50 Jahre 50 Tische“ in 2022
- Wer: Alle, die mitmachen möchten
- Orga-Team: Frank Steigner, Christine Held-Winkelmann, Feli Traub-Eichhorn, Katja Eichinger, Yvonne Slanz, Jana Ziemainz + **Sie?**

Mach mit!



# FREIRAUM NEUE MITTE

## BÜCHENBACH-NORD, ERLANGEN



### 4. ÖFFENTLICHES STADTTEIL-FORUM

mahl·gebhard·konzepte



// Planungsteam

// Planungsaufgabe und Aufgabenverständnis

// Beteiligungsmöglichkeiten



# Ein kreatives Team, das im Miteinander den Erfolg sucht.

Wir sind ein engagiertes und vielfältiges Team  
von Landschaftsarchitekt:innen, Stadtplaner:in-  
nen und Umweltplaner:innen.



## Unternehmen

Landschaftsarchitekten und Stadtplaner  
Partnergeseellschaft mbB  
Amtsgericht München, Partnerschaftsregister 872

---

## Geschäftsleitung

Andrea Gebhard *Landschaftsarchitektin und Stadtplanerin*  
Annette Pfundheller *Landschaftsarchitektin und Stadtplanerin*  
Katrin Rismont *Landschaftsarchitektin*  
Markus Anzengruber *Landschaftsarchitekt*  
Johannes Kruck *Landschaftsarchitekt*

---

## Gründung

1986 (Gründung), 2009 (Umfirmierung)

## Team

Derzeit besteht unser interdisziplinäres Team aus  
50 Mitarbeiter\*innen aus Bereichen Landschaftsarchitektur,  
Landschaftsplanung, Architektur, Stadtplanung,  
Umweltplanung und Urbanistik.

---

## Aufgabenfelder

Objektplanung, Freianlagenplanung (Entwurf - Ausschreibung - Bauleitung)  
Strukturplanung, Rahmenplanung, Landschaftsplanung,  
Standortplanung, Stadtentwicklungsplanung,  
Bauleitplanung, Regional- und Stadtplanung

Öffentlichkeitsarbeit, Mediation, Wettbewerbsbetreuung,  
Betreuung ökologische Gutachten, Bürgerbeteiligung,  
Preisrichtertätigkeit, Verfahrensbetreuung, Gartenschaubewerbung

---



# PROJEKTTEAM

## Zusammensetzung und Organisation

### Gesamtleitung

#### Andrea Gebhard

Dipl.-Ing. Landschaftsarchitektin  
BDLA, Stadtplanerin DASL,  
Präsidentin BAK

40 Jahre  
Berufserfahrung



### Projektleitung – Planungsleistungen Objektplanung

#### Markus Anzengruber

Dipl.-Ing. (FH)  
Landschaftsarchitekt

14 Jahre  
Berufserfahrung



- Gestaltungskonzept für den zentralen „Freiraum Neue Mitte“

### Projektleitung – Städtebauliches Konzept und Planungsdialog

#### Katrin Rismont

Dipl.-Ing. Landschaftsarchitektin

13 Jahre  
Berufserfahrung



- städtebauliches Planungskonzept für den erweiterten „Freiraum Neue Mitte“
- Durchführung Beteiligungskonzept und Berücksichtigung/Einarbeitung der Ergebnisse in die Planung

### Projektteam – Planungsleistungen Objektplanung

#### Valentin Kistler

B.Eng. Landschaftsarchitektur

Projektmitarbeit



### Projektteam – Städtebauliches Konzept und Planungsdialog

#### Vivien Röttgerkamp

B.Sc. Landschaftsarchitektur  
und Landschaftsplanung

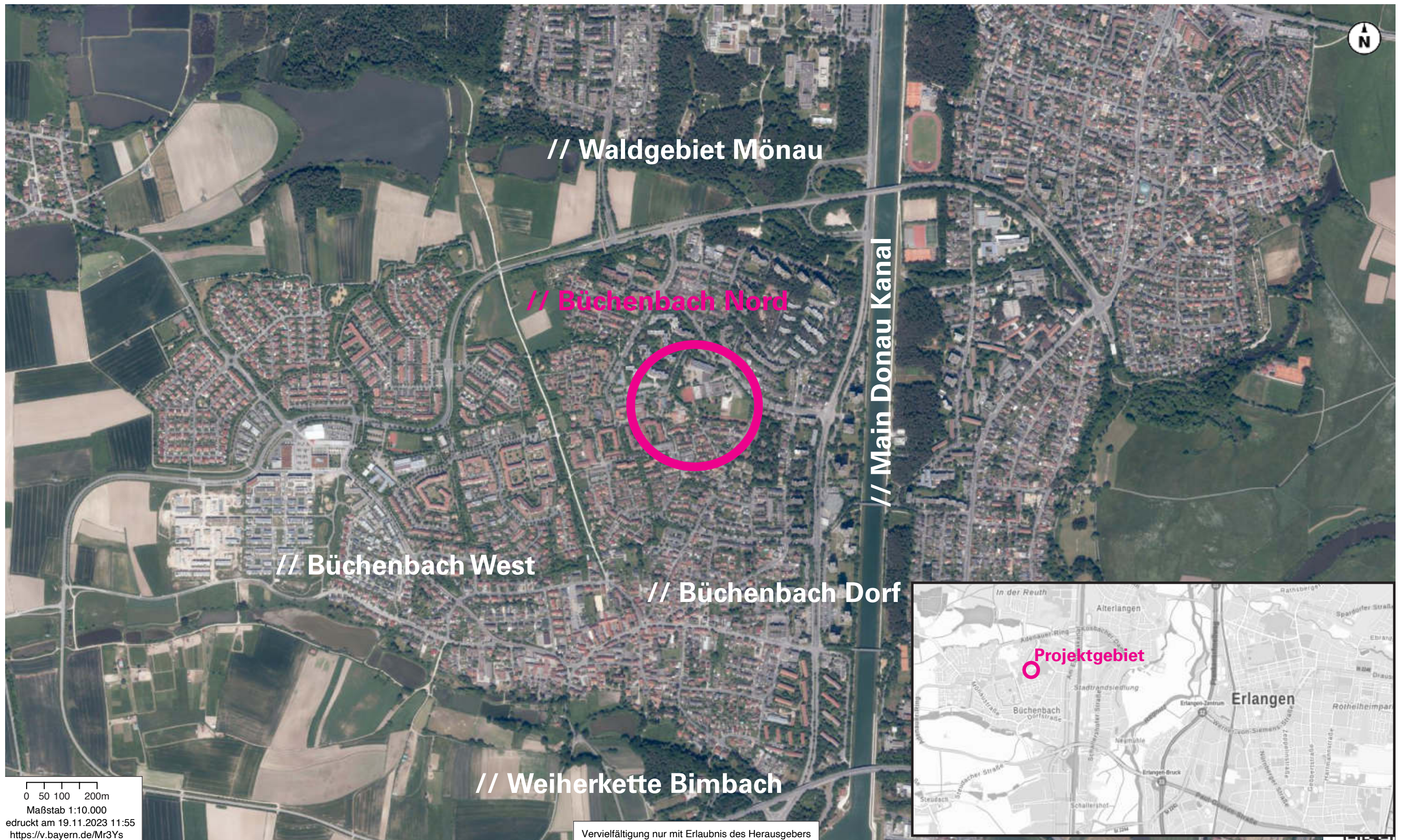
#### Chantal Fornalski

B.Eng. Landschaftsarchitektur

Projektmitarbeit







0 50 100 200m

Maßstab 1:10.000

gedruckt am 19.11.2023 11:55  
<https://v.bayern.de/Mr3Ys>

Vervielfältigung nur mit Erlaubnis des Herausgebers

Luftbild: Bayerische Vermessungsverwaltung, Erstellt am: 24.05.2022

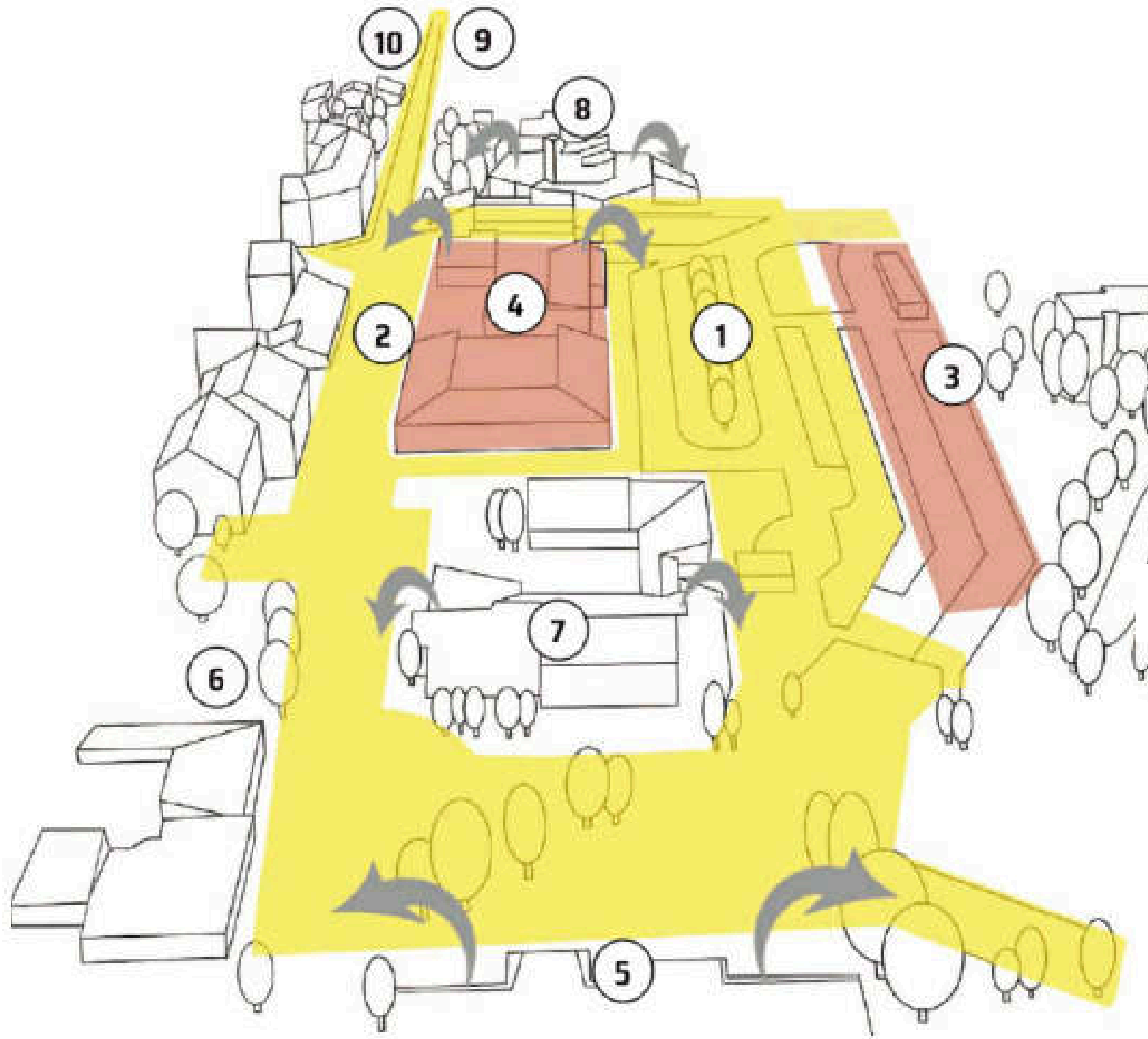
mahl-gebhard-konzepte

Freiraum Neue Mitte Büchenbach-Nord, Erlange



# FREIRAUM NEUE MITTE BÜCHENBACH-NORD

## Planungszusammenhang und Aufgabenstellung



### Hier entsteht Neues:

#### Neuer Freiraum:

- ① Neuer Stadtplatz an der Odenwaldallee
- ② Neugestaltung der Büchenbacher Anlage

#### Wohnen, Einkauf, Treff, Beratung:

- ③ Barrierefreier Wohnungsneubau der GEWOBAU mit Dienstleistungen für die Nachbarschaft
- ④ Neubau Nahversorgungszentrum mit Supermarkt, Café und Dienstleistungen

### Bestehende Einrichtungen und Angebote:

- ⑤ Entwicklung Schulstandort Büchenbach-Nord (Städtebauliche Machbarkeitsstudie)
- ⑥ KITA Maluki
- ⑦ Evang. Martin-Luther-Kirchengemeinde
- ⑧ Kath. Hl.-Apostel-Kirchengemeinde
- ⑨ Hort der Hl.-Apostel-Kirchengemeinde
- ⑩ KITA der AWO

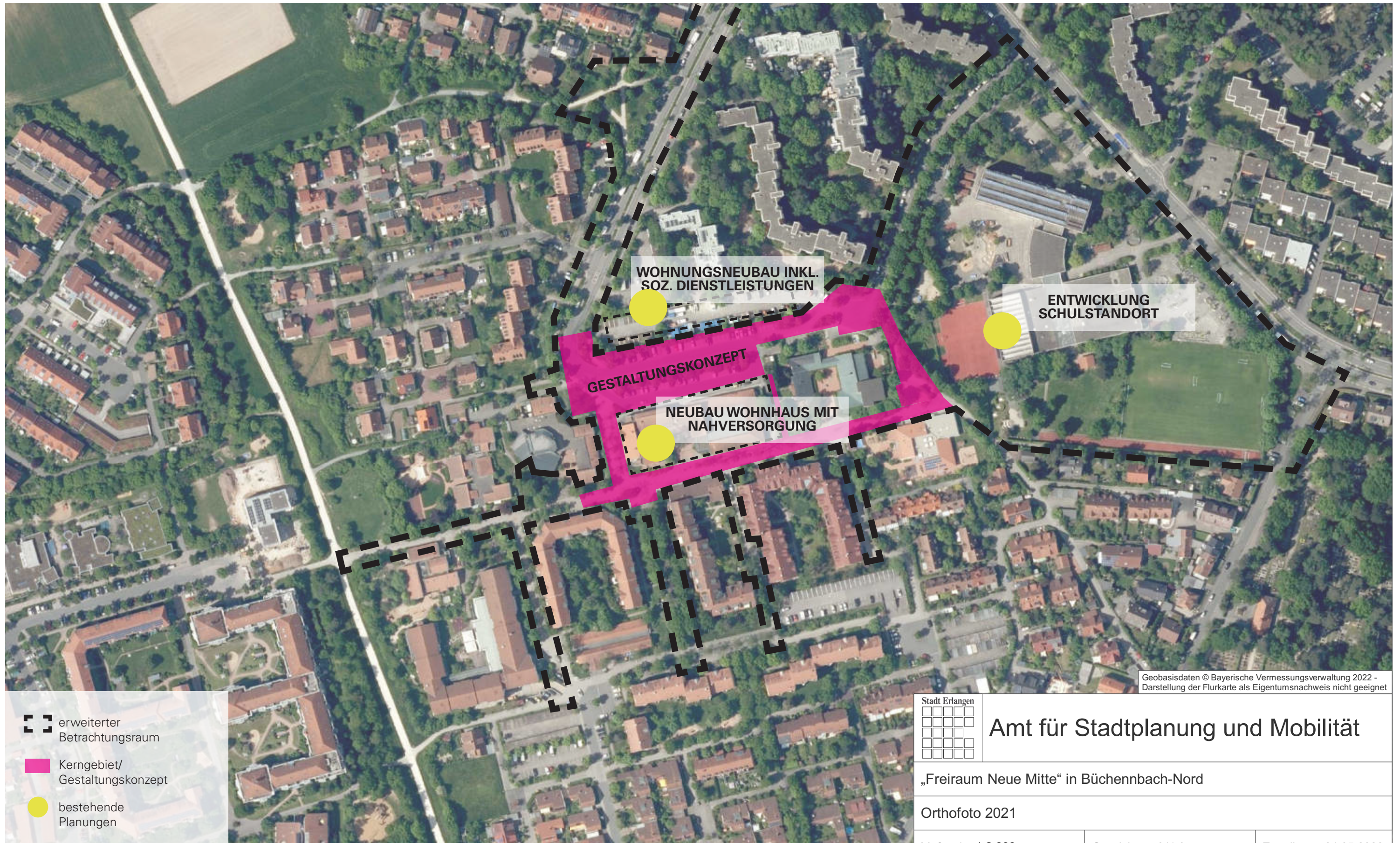
### Neues Zusammenspiel von Freiräumen und Nachbarschaft gestalten:

- Was ist schon da? Was wird schon angeboten?
- Was davon braucht mehr oder anderen Platz?
- Was kann sich räumlich und mit seinen Angeboten neu ausrichten?
- Was wird wo noch gebraucht und sollte neu entstehen?
- Welche Ideen für die Gestaltung der Plätze und Freiräume gibt es bei den Bewohner\*innen im Stadtteil?



# FREIRAUM NEUE MITTE BÜCHENBACH-NORD

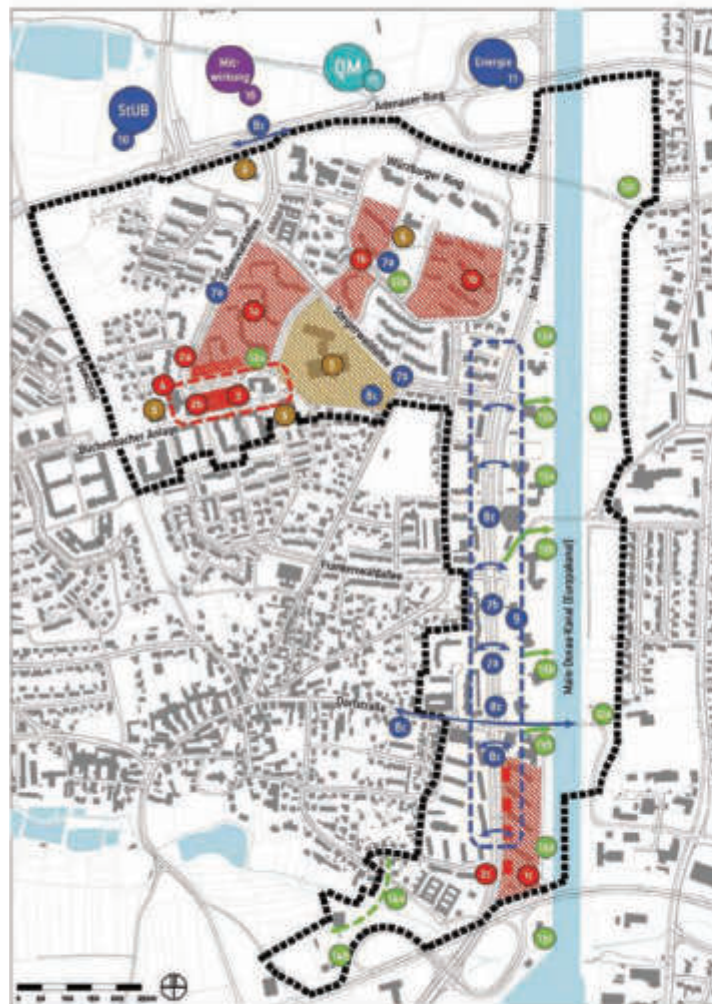
Planungsanlass und Planungsumgriff



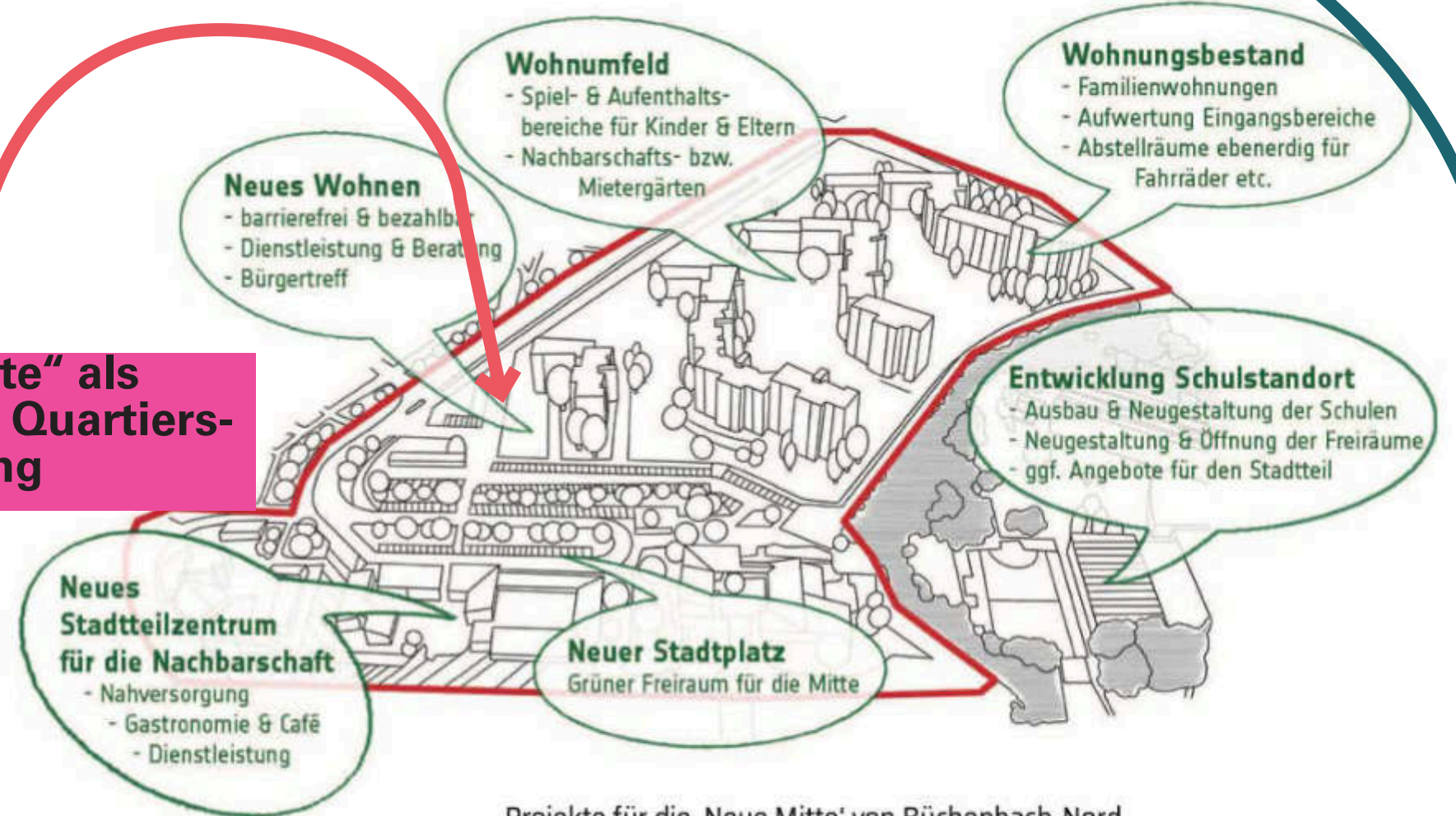


### Entwicklung Schulstandort

### Schlüsselprojekte „Neue Mitte“, ISEK 2035



### „Neue Mitte“ als integrierte Quartiersentwicklung

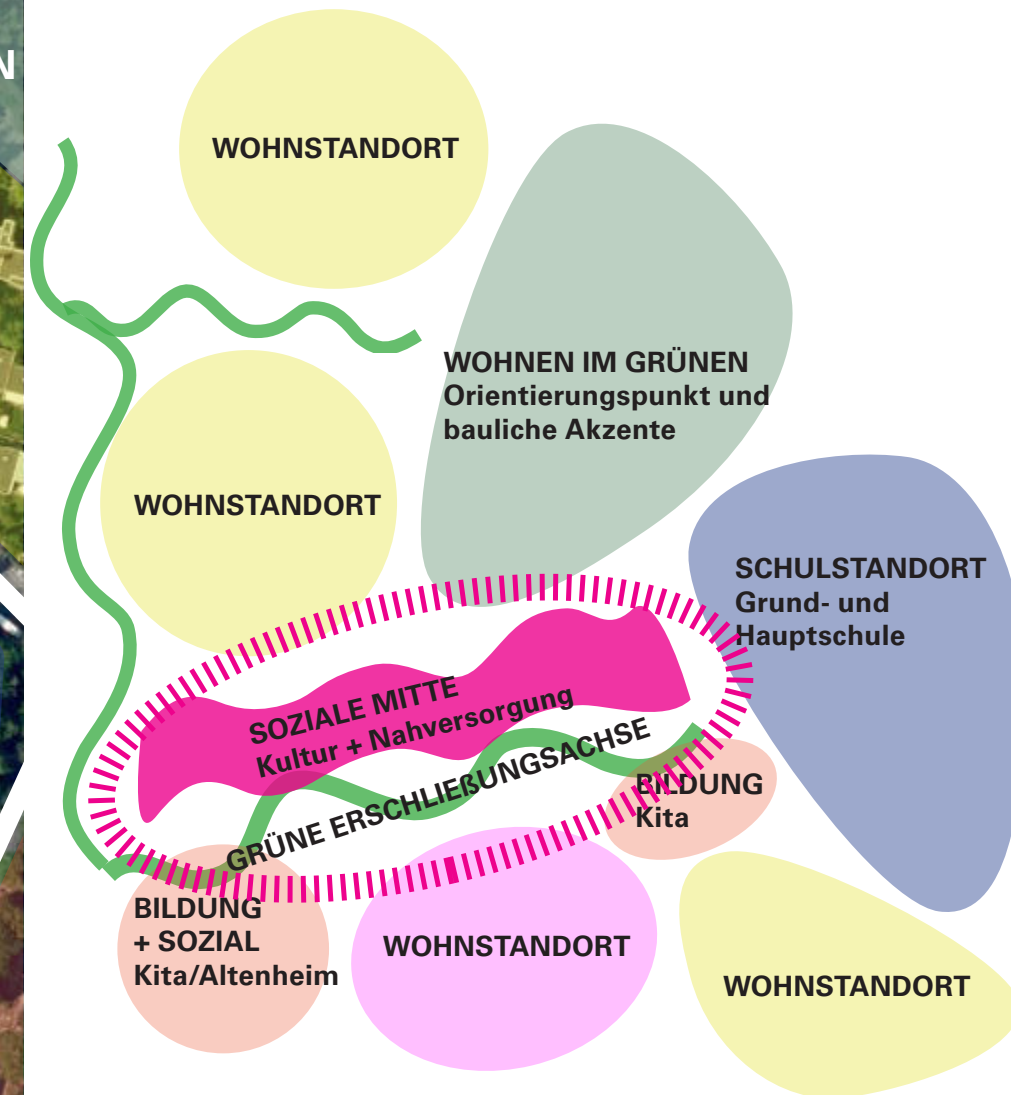
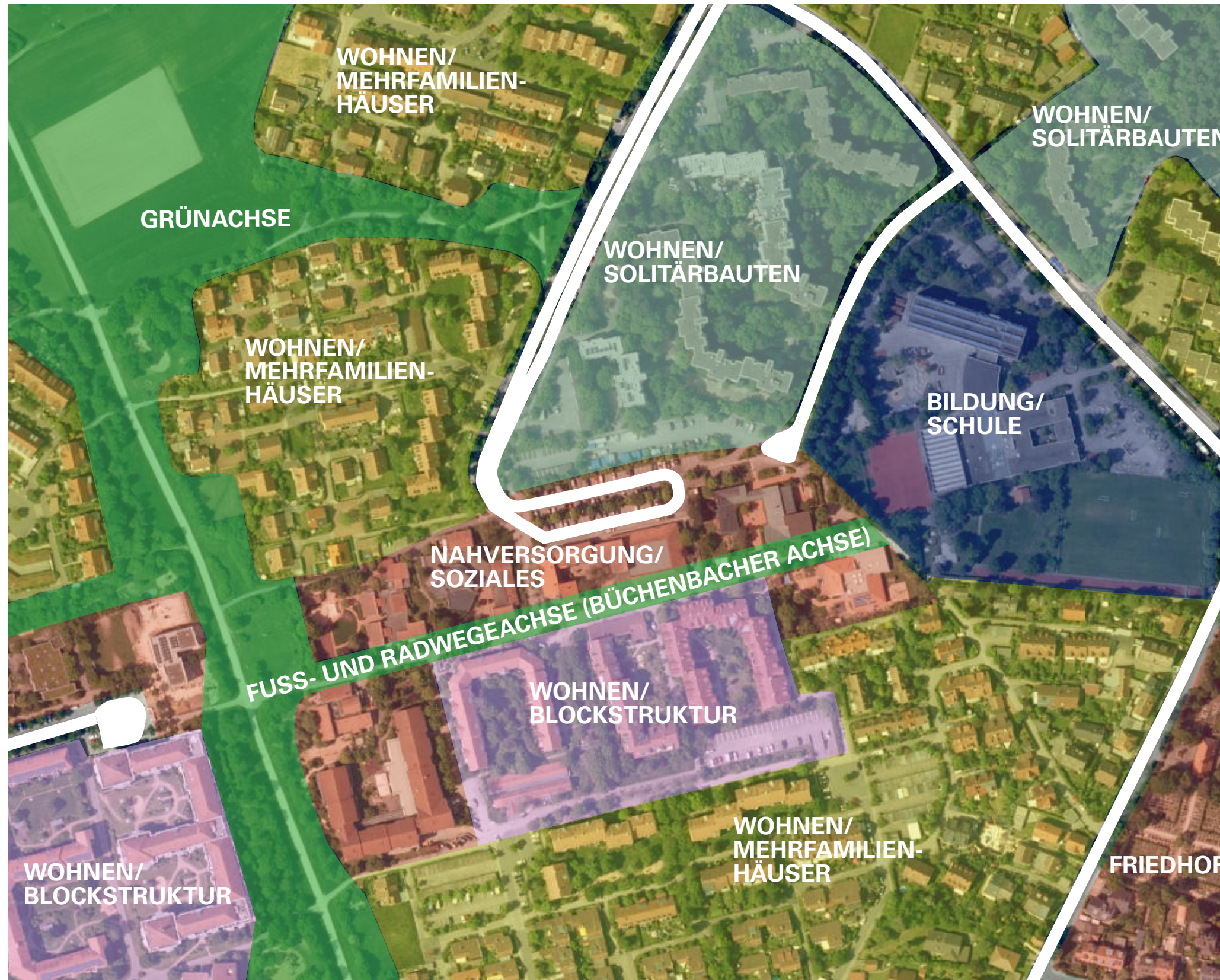


Projekte für die ‚Neue Mitte‘ von Büchenbach-Nord, Grafik: ARGE mit Lena Brake



# PROJEKTGEBIET

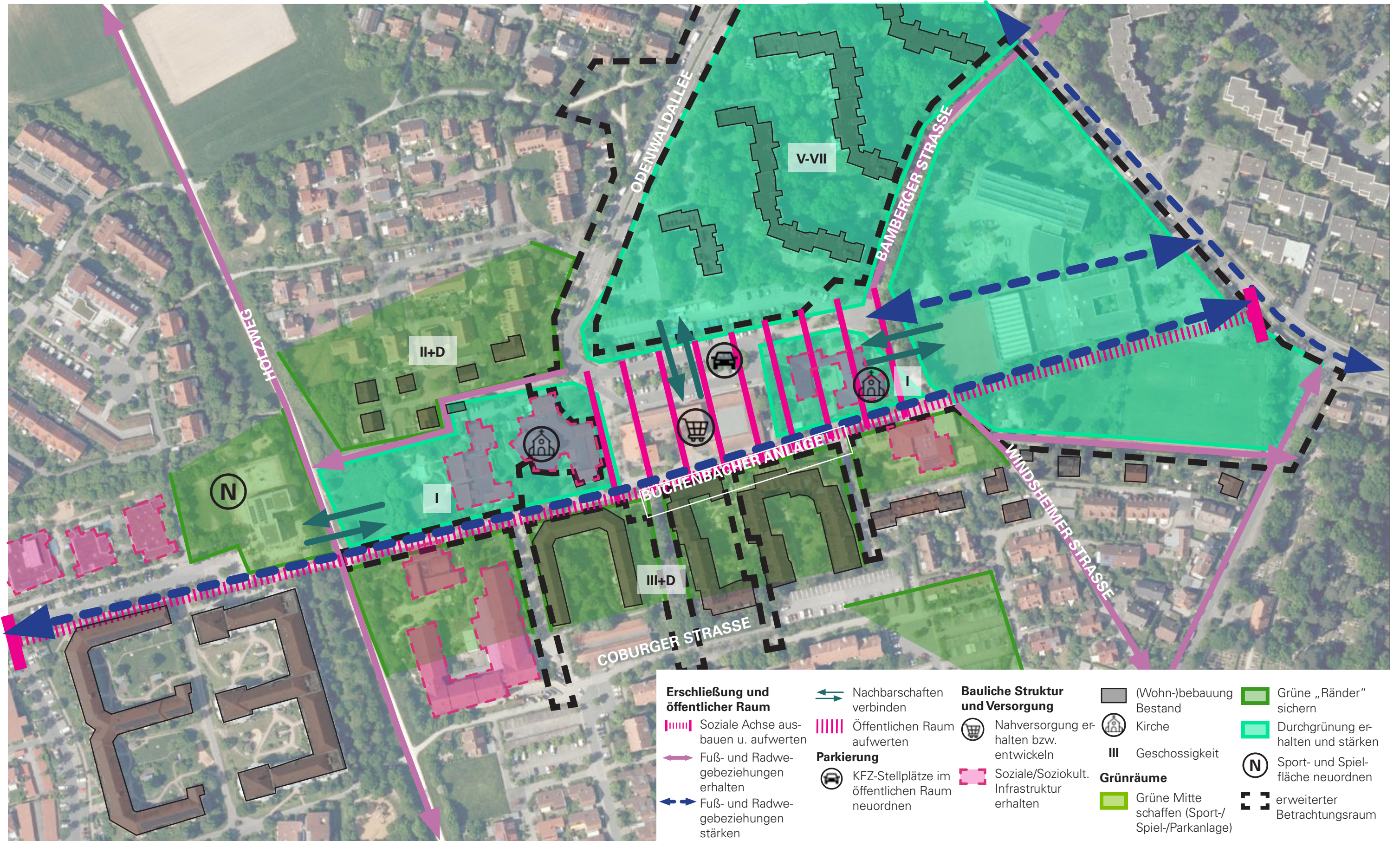
## Nutzungen und Strukturplan





# FREIRAUM NEUE MITTE BÜCHENBACH-NORD

## Grundsätze



- |   |  |   |                              |                                   |
|---|--|---|------------------------------|-----------------------------------|
| <b>Erschließung und öffentlicher Raum</b> | Nachbarschaften verbinden                      | <b>Bauliche Struktur und Versorgung</b>         | (Wohn-)bebauung Bestand      | Grüne „Ränder“ sichern            |
| Soziale Achse ausbauen u. aufwerten       | Öffentlichen Raum aufwerten                    | Nahversorgung erhalten bzw. entwickeln          | Kirche                       | Durchgrünung erhalten und stärken |
| Fuß- und Radwegebeziehungen erhalten      | <b>Parkierung</b>                              | Soziale/Soziokult. Infrastruktur erhalten       | <b>Grünräume</b>             | Sport- und Spielfläche neuordnen  |
| Fuß- und Radwegebeziehungen stärken       | KFZ-Stellplätze im öffentlichen Raum neuordnen | Grüne Mitte schaffen (Sport-/Spiel-/Parkanlage) | erweiterter Betrachtungsraum |                                   |



# BESTANDSANALYSE

## Potentiale des Projektgebiets



Parkplatz Odenwaldallee



BÜCHENBACHER Anlage  
als Rad- und  
Fußwegeverbindung



Wegeverbindungen  
und halböffentliche  
Räume



Vorplatz



Eingegrünte  
Wohnlagen



Eingegrünte  
Sitzmöglichkeiten

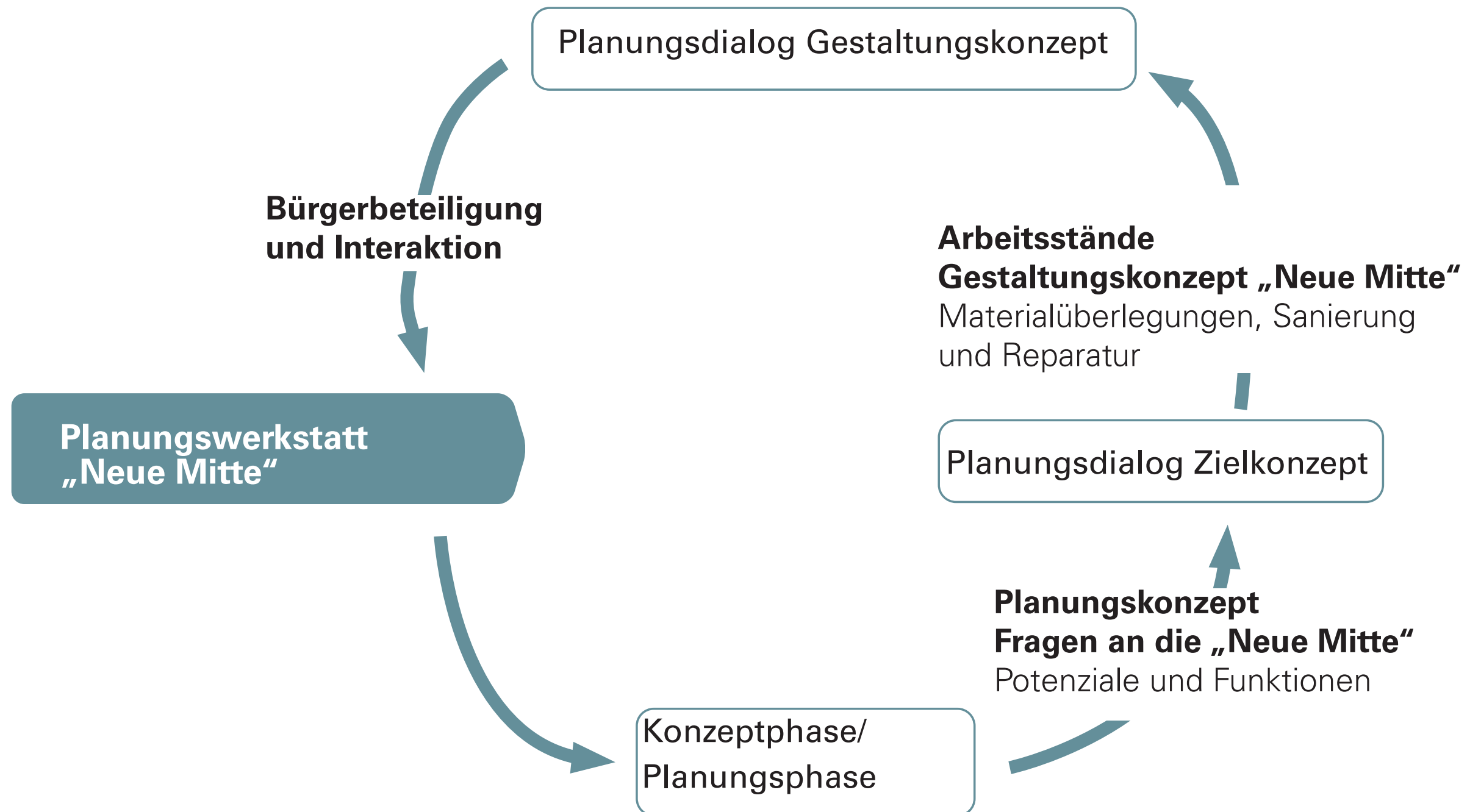


Freifläche mit  
Erholungsfunktion



ISEK  
Büchenbach-  
Nord  
2035

Handlungs-  
leitlinien



# FRAGEN AN DIE NEUE MITTE

## Beteiligungskonzept



Was wäre, wenn die Neue Mitte die Grün- und Stadtstrukturen Büchenbachs im Sinne eines ökologisch attraktiven Trittbausteins im Stadtraum ergänzt?

z. B. Dialogprozess im Rahmen der Ideenstudie zum Hauptbahnhof und Altstadt Regensburg (mgk)



# FRAGEN AN DIE NEUE MITTE

## Beteiligungskonzept



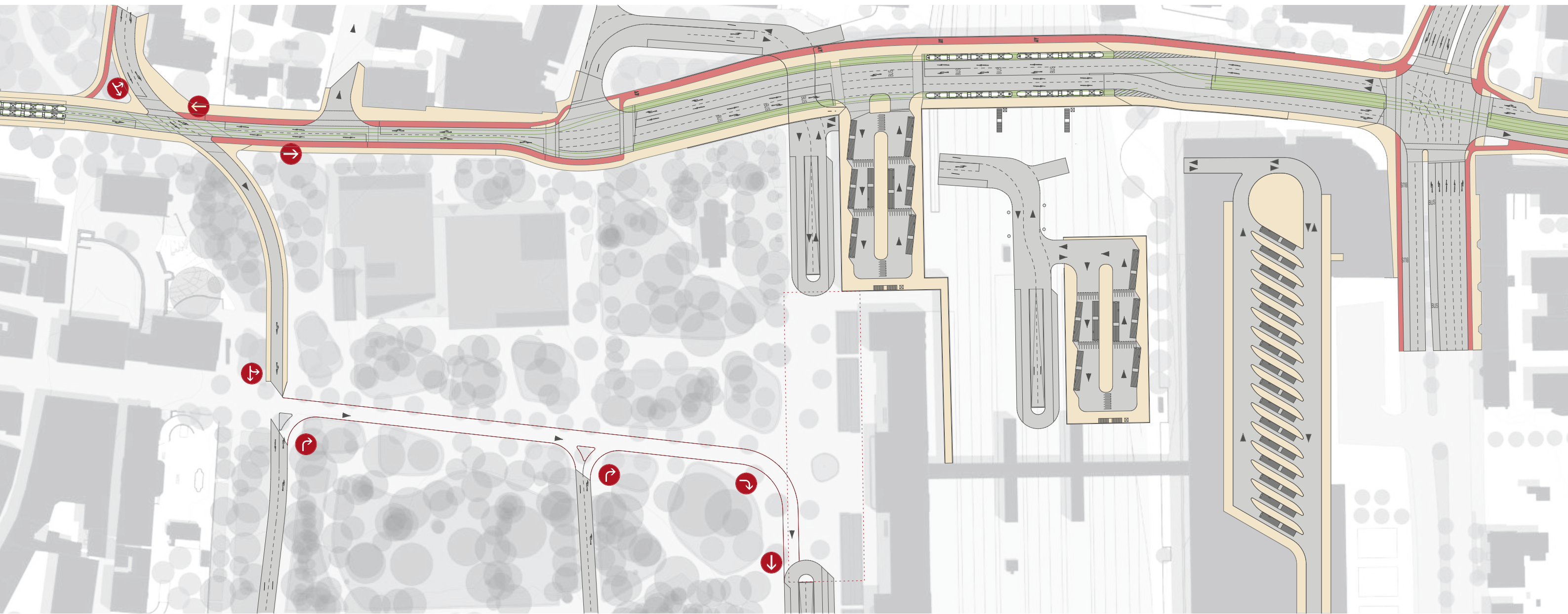
Was wäre, wenn die Freiflächen der Neuen Mitte multifunktional genutzt werden können und jede einzelne Fläche mehrere Funktionen erfüllt?

z. B. Dialogprozess im Rahmen der Ideenstudie zum Hauptbahnhof und Altstadt Regensburg (mgk)



# FRAGEN AN DIE NEUE MITTE

## Beteiligungskonzept



Was wäre wenn, die Verkehrserschließung der Neuen Mitte so gut durchdacht ist, dass sie sich flexibel an die zukünftigen Entwicklungen anpassen kann?

z. B. Dialogprozess im Rahmen der Ideenstudie zum Hauptbahnhof und Altstadt Regensburg (mgk)



# WAS WÄRE, WENN DIE NEUE MITTE IN ERLANGEN AUCH NACH 50 JAHREN NOCH...



// zu den wichtigsten und attraktivsten Begegnungspunkten von Büchenbach-Nord zählt  
// einen wesentlichen Beitrag zur Klimaanpassung und Erhöhung der Biodiversität leistet  
// als Paradebeispiel für ein integratives und inklusives Stadtgebiet betrachtet wird  
// ein Vorzeigebispiel für Animal Aided Design und Teil eines qualitativen Freiraumnetzes ist

z. B. Tech Campus, Regensburg (mgk)





**aufgabe**  
Öffentlichkeitsbeteiligung im Rahmen der Flussrunde zur Isar München

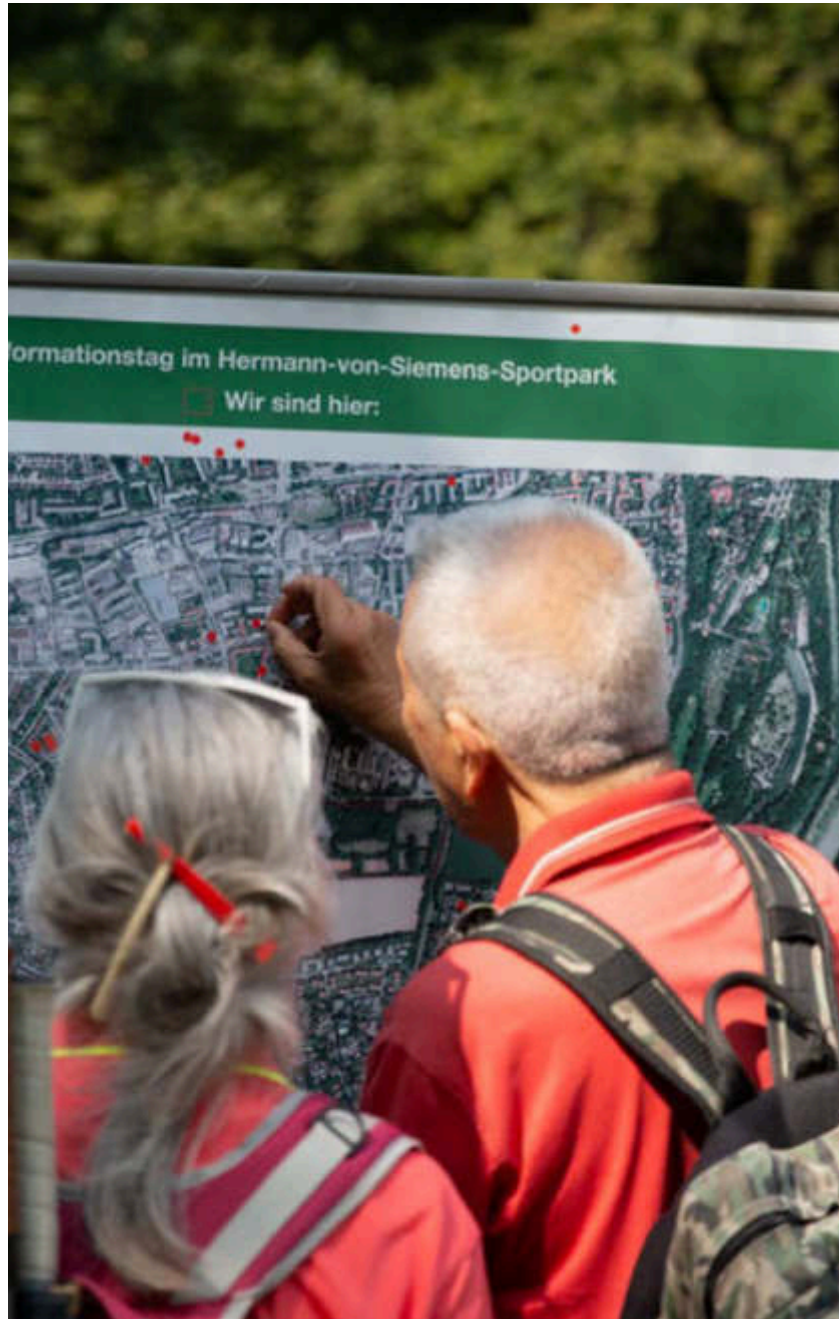
**auftraggeber**  
Stadt München

**status**  
fertiggestellt

**durchführung**  
2022







**aufgabe**  
Bürgerbeteiligung im Rahmen des Siemens-Sportpark

**adresse**  
Konrad-Celtis-Str., 81369 München

**bauherr**  
Stadt München  
Friedenstraße 40, 81671 München

**leistungsphasen**  
1–9, abgeschlossen

**status**  
fertiggestellt

**baujahr**  
2018–2019



Lageplan Siemens-Sportpark, München



Erstellung einer Machbarkeitsstudie, die auf Grundlage der Bestandsuntersuchungen und unter Berücksichtigung der ökologischen Belange des Grundstücks die Anforderungen einer Nutzung als öffentliche Grünanlage und Sportanlage mit Neubau von einer Turn- bzw. einer Schwimmhalle abwägt. Schwerpunkt der Bearbeitung liegt in der Koordination und Abstimmung des jeweiligen Be-

darfs und Anforderungen der Referate sowie der Abstimmung des planungsrechtlichen Vorgehens mit dem Referat für Stadtplanung und Bauordnung. Die Planung sieht eine gemeinsame Nutzung des Parks sowohl als öffentliche Grünfläche, die sich zusammen mit den bestehenden Tennisanlagen im Westen befindet, als auch als Bezirkssportanlage für Schul- und Vereinssport vor, die in

der östlichen Hälfte liegt. Durch die kompakte Anordnung der Bezirkssportanlage werden die naturschutzfachlich wertvollen Waldbereiche im Norden geschützt. Der alte Baumbestand bleibt somit als wichtiges Element in der übergeordneten Grünstrukturvernetzung und als teilräumliche Raumstruktur erhalten.







**aufgabe**  
integriertes städtebauliches  
Entwicklungskonzept

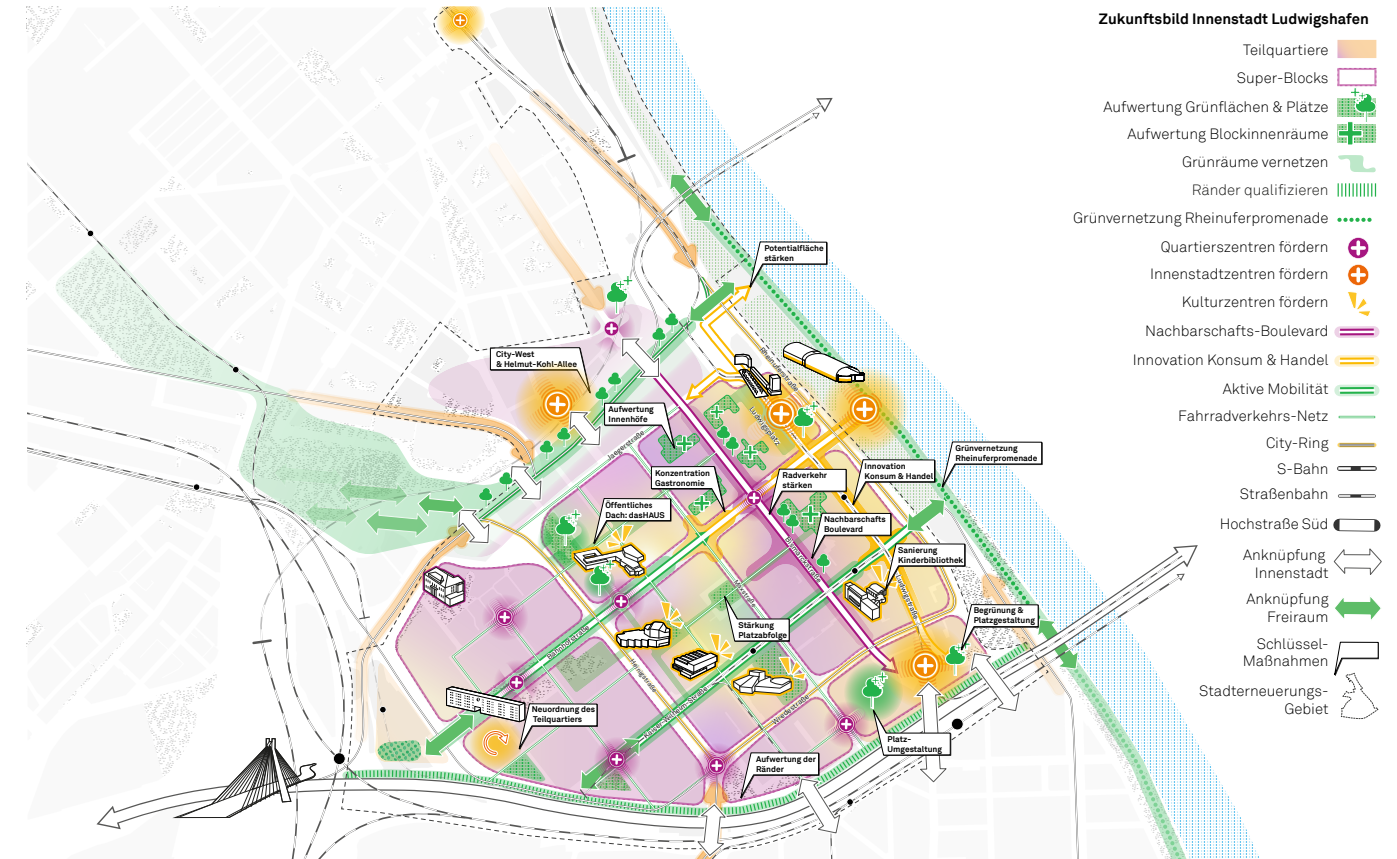
**bauherr**  
Stadt Ludwigshafen

**projektleitung**  
Dipl.Ing. Katrin Rismont

**projektteam**  
yellow z, buro happold

**status**  
fertiggestellt

**bearbeitungszeitraum**  
2021–2022



Die Ludwigshafener Innenstadt befindet sich seit geraumer Zeit im Wandel und sieht sich mit großen Herausforderungen konfrontiert. Verändertes Konsumverhalten führt zu Trading-Down Effekten in zentralen Lagen und der Frage nach der zukünftigen Ausrichtung der Innenstadt. Zudem ist der Anteil an Grün- und Freiräumen defizitär und die großflächigen Innenhöfe und Stadtplätze stark versiegelt. Großes Potenzial zur Erhöhung des Grünan-

teils und damit zur Steigerung der Lebensqualität in Verbindung mit positiven klimatischen Effekten, liegt im Umbau der Hochstraße zu einer Stadtstraße und der damit einhergehenden Chance, Freiraumverbunde fortzuführen. In engem Dialog mit Verwaltung, lokalen AkteurInnen und BewohnerInnen wurde ein zukunftsfähiges Konzept für die Ludwigshafener Innenstadt erarbeitet, das sich in eine Vorbereitende Untersuchung,

ein Integriertes Stadtentwicklungskonzept und einen Rahmenplan unterteilt. Die relevanten Themenbereiche der Innenstadt wurden in der ISEK-Phase in drei Handlungsfelder unterteilt (Erlebnisraum, Lebenswelt, Begegnungsraum). Die wichtigsten Schlüsselstrategien der Handlungsfelder wurden in den jeweiligen Zukunftsbildern zusammengefasst.



Die Ludwigshafener Innenstadt ist Teil des Förderprogramms „Stadtumbau“

Mit der Erstellung eines Integrierten Stadtentwicklungskonzepts (ISEK) wollen wir den Weg der nächsten Jahre bereiten.

Dazu brauchen wir Ihre Unterstützung! Informieren, Diskutieren, Mitmachen.

**Machen Sie mit!**  
Für eine lebenswerte Innenstadt

**Veranstaltung für Bürger\*innen**  
20. September, 18.30 Uhr im Pfalzbau

**Info-Pavillon**  
20. und 21. September, 10 bis 16 Uhr am Ludwigsplatz  
(bei schlechtem Wetter im Infocenter der W.E.G. Rathausplatz 10 + 12)

**Online-Beteiligung**  
22. September bis 4. Oktober auf ludwigshafen-diskutiert.de



Freiraum Neue Mitte Büchenbach-Nord, Erlangen | 27.11.2023





# VIELEN DANK FÜR IHRE AUFMERKSAMKEIT!

**Kommentar:**  
Die...  
...von Bau, Unterhalt, Folgen  
öffentlich gemacht werden  
...nicht möglich, da...  
in Franz-Joseph-

**Kommentar:**  
Die Tram fährt auch auf der Straße wie der Bus, dadurch  
wird kein Platz eingespart. Express-Bus Netz viel  
sinnvoller

**Antwort:**  
Es geht nicht um eine Platzreduktion, sondern um eine  
Erhöhung der Leistungsfähigkeit des ÖPNV. Express-  
Busse stehen übrigens - wenn sie nicht auf eigenen  
Autos. Eine zukunftsfähige Mobilität wird nur möglich sein,  
wenn wir mittelfristig eine attraktive Alternative zum  
privaten Auto schaffen - ansonsten droht der

**Frage:**  
Wie viele Bäume müssten entlang der geplanten Trasse  
werden?

**Antwort:**  
...in der Franz-Joseph-Straße und Theresienstraße  
im Haltestellenbereich notwendig und werden 1:1  
ersatzpflanzungen ausgeglichen. In der  
Straße werden die bestehenden Ortschaften durch  
Bäume in Baumscheiben ersetzt. Für den Abschnitt  
der Garten werden die Bestandsbäume entlang der  
Trasse derzeit von einem öffentlich bestellten und  
beauftragten Sachverständigen gutachterlich untersucht.

Altstadt-Leh  
Vorstadt



# 4. Planungen in und für Büchenbach-Nord

21.11.2023

Stabsachgebiet Stadterneuerung und  
Stadtgestaltung

Referat für Planen und Bauen,  
Amt für Stadtplanung und Mobilität





# „Sozialer Zusammenhalt“ Büchenbach-Nord

Stadterneuerungsgebiet „Büchenbach-Nord“  
seit 2021

rd. 101 ha

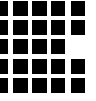
ca. 6.900 Bewohnende

2018 Projektbeginn

Ansprechpartnerin: Yvonne Slanz/  
Stabsachgebiet Stadterneuerung und  
Stadtgestaltung







## Top 1

### **Planungen im öffentlichen Raum**

Planungswerkstatt Freiraum „Neue Mitte“

Umbau Kreuzung Am Europakanal/Dorfstraße mit „Umweltspuren“ Am Europakanal

## Top 2

### **Freiraumnetz für Aufenthalt, Sport und Bewegung**

Querung Bimbach

## Top 3

### **Stadtteil-Schule (StS) Büchenbach-Nord**

Sachstand



# Top 1 Planungen im öffentlichen Raum

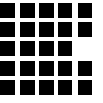
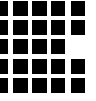


Abb.: Erich Malter



# Top 1 Planungen im öffentlichen Raum

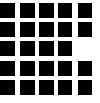
## Planungswerkstatt „Freiraum Neue Mitte“



### Sachstand

- Vergabebeschluss VgV-Verfahren (Wettbewerblicher Dialog) am 17.10.2023 im UVPA
- Planer\*innen: Mahl Gebhardt Konzepte, München
- Aufgabestellung: Planungskonzept, Gestaltungskonzept, Planungsdialog
- Zeitraum: Dreiviertel Jahr





# Top 1 Planungen im öffentlichen Raum

## Umbau der Kreuzung Am Europakanal/Dorfstraße mit „Umweltspuren“ Am Europakanal

### Maßnahmen und Umgriff

- Maßnahmen aus dem „Zukunftsplan Fahrradstadt Erlangen“
- Teil des Metropolradwegs Bamberg – Nürnberg
- „Teilschritt“ im Gesamtkonzept ISEK





### Treffpunkt Nahversorgung am „Dorf-Center“

- Vorplatz als Shared Space umgestalten
- mehr Sicherheit für Fuß- u. Radverkehr

### Treffpunkt Nahversorgung am „Europa-Center“

- Platz für alle Generationen
- Einkauf, Austausch, Spielen, WLAN

### Erholung am Europakanal Ruderklub

- barrierefreie Caféterrasse
- Spiel & Freizeit für Familien

### Umbau Straße Am Europakanal

- zweispurige Fahrbahn für Kfz
- Platz für Fuß-, Rad- & Busverkehr
- Aktionsflächen für Spielen am Wege
- Klimaschutz: Bäume & Wasserrückhaltung
- Animal-Aided Design (AAD)

### Erholung & Freizeit

- Aufwertung von Sport- & Spielflächen

**Gesamte Straße**  
Verbesserung der  
Querungsmöglichkeiten





# Top 1 Planungen im öffentlichen Raum

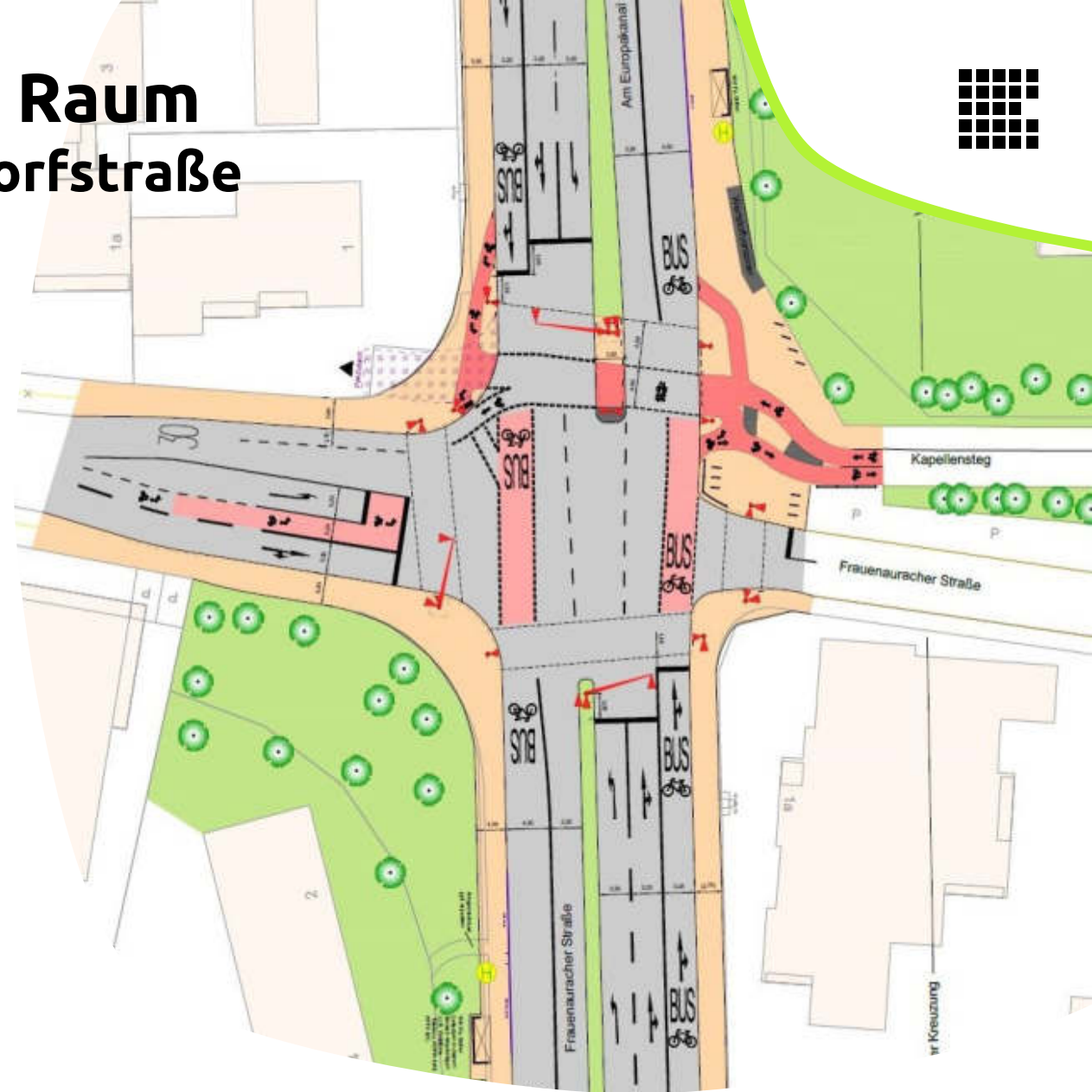
## Umbau der Kreuzung Am Europakanal/Dorfstraße mit „Umweltspuren“ Am Europakanal

### Maßnahmen und Umgriff

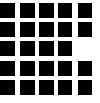
Komplettumbau der Kreuzung

Am Europakanal/Dorfstraße:

- barrierefreier/fahrradfreundlicher Kreuzungsumbau
- Herstellung von zwei barrierefreien Haltestellen







# Top 1 Planungen im öffentlichen Raum

## Umbau der Kreuzung Am Europakanal/Dorfstraße mit „Umweltspuren“ Am Europakanal

### Maßnahmen und Umgriff

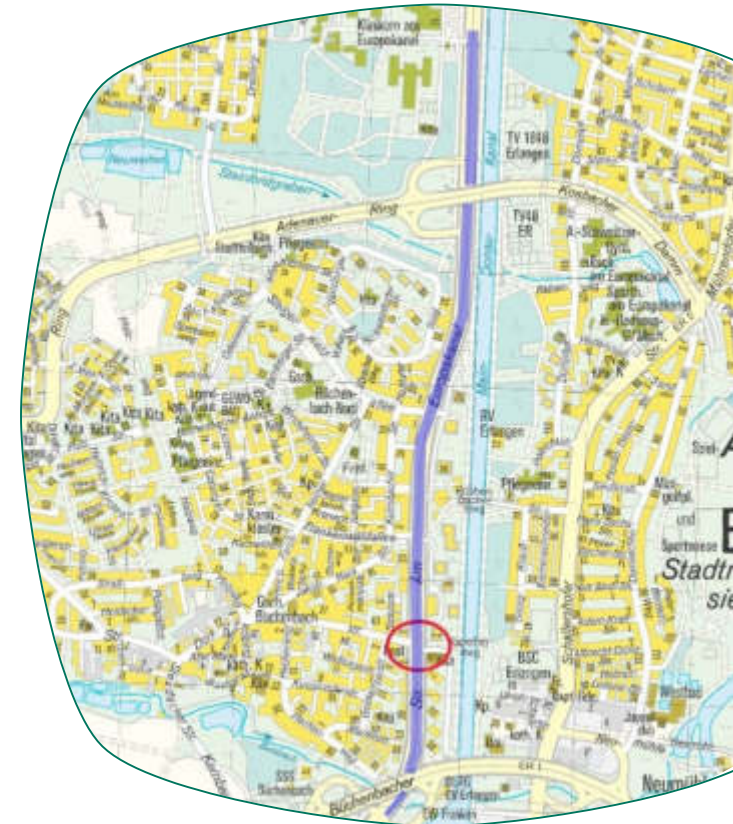
Einrichtung von „Umweltspuren“

Am Europakanal:

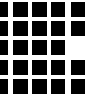
- Vom Klinikum bis Kreuzung Büchenbacher Damm (ca. 2 km x 2 Umweltspuren)
- Beschilderung „Radstreifen, Bus frei“



„Sozialer Zusammenhalt“ Büchenbach-Nord







# Top 1 Planungen im öffentlichen Raum

## Umbau der Kreuzung Am Europakanal/Dorfstraße mit „Umweltspuren“ Am Europakanal

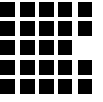
### Zeitplan

- Umbau der Kreuzung in der Zeit von Anfang Juli bis voraussichtlich Dezember 2023  
Gesamtbaukosten ca. 1.850.000 €
- Realisierung der Umweltspur von März bis Mai 2024  
Gesamtbaukosten ca. 600.000 €



# Top 1 Planungen im öffentlichen Raum

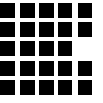
## Umbau der Kreuzung Am Europakanal/Dorfstraße mit „Umweltspuren“ Am Europakanal





# Top 1 Planungen im öffentlichen Raum

## Umbau der Kreuzung Am Europakanal/Dorfstraße mit „Umweltspuren“ Am Europakanal





# Top 2 Freiraumnetz für Aufenthalt, Sport, Bewegung

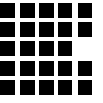


Abb.: Büro HALLO



# Top 2 Freiraumnetz für Aufenthalt, Sport, Bewegung Querung Bimbach

## Sachstand

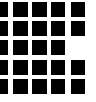
- ISEK Maßnahme 14a: Sichere Querung und Wegeverbindung über den Bimbach
- Umsetzung und Alternativen im Zusammenhang mit der Anbindung des Bolzplatzes Kernbergstraße wurden geprüft
- Maßnahme wird nach ausgiebiger Prüfung aufgrund folgender Restriktionen nicht weiter verfolgt:





# Top 2 Freiraumnetz für Aufenthalt, Sport, Bewegung

## Querung Bimbach



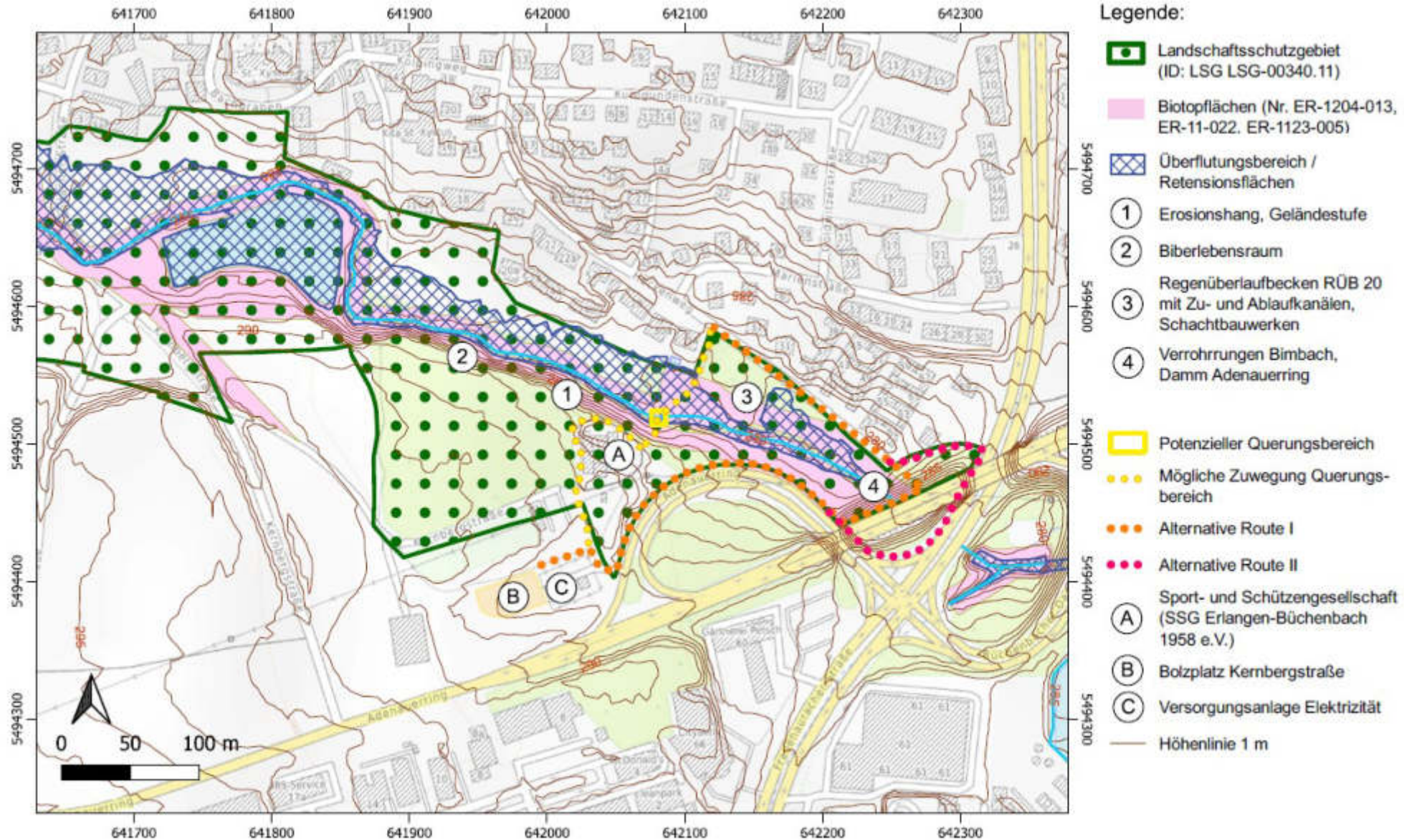
### Sachstand

- **Restriktionen:**
  - **Naturräumlich und topographisch:** Landschaftsschutzgebiet, Biotopflächen, Biberlebensraum, Baumbestand, Überflutungsbereich, Geländestufe
  - **Vorhandene Infrastruktur:** Regenrücklaufbecken, Verrohrung des Bimbach am Adenauerring
  - **Bauliche Anforderungen:** Brückenbauwerk erforderlich, Barrierefreiheit, Durch- und Überfluss muss gewährleistet werden, Rodungen benötigen Ersatzaufforstungen, Verkehrssicherungspflicht



# Top 2 Freiraumnetz für Aufenthalt, Sport, Bewegung

## Querung Bimbach





# Top 3 Stadtteil-Schule (StS) Büchenbach-Nord

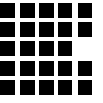


Abb.: Jutta Dirr



# Top 3 Stadtteil-Schule (StS) Büchenbach-Nord

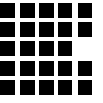
## Prozess

- Gründung städtische Arbeitsgruppe, Herbst 2022
- Exkursion Bildungslandschaften/ Schulen im Quartier in Köln und Bad Honnef, 03/23
- Workshop Leitbild und Beteiligung 06/23
- Stadtratsbeschluss Rahmenkonzept Stadtteil-Schule und weiteres Vorgehen





# Top 3 Stadtteil-Schule (StS) Büchenbach-Nord



## Leitidee und Ziele: Identifikationsort für den Stadtteil

- Zusammenführung der beiden Häuser der Hermann-Hedenus-Mittelschule am Standort Büchenbach-Nord / Integrierte Entwicklung gemeinsam mit Mönauschule
- Attraktiver Ort des Lernens und des gemeinschaftlichen Lebens
- Integraler Bestandteil des Stadtteils und räumliche Öffnung zum Stadtteil
- Soziales Zentrum und Integrationsort
- Wesentlicher Beitrag zur Stabilisierung und Attraktivität von Büchenbach-Nord



# Top 3 Stadtteil-Schule (StS) Büchenbach-Nord

## Weiteres Vorgehen

- Durchführung Beteiligungsprozesses mit beiden Schulen, Vertretern Soziokultur/ Jugendhilfe, betroffenen Stadtteilakteuren
- Erarbeitung eines Raum- und Funktionsprogramms unter Berücksichtigung der Öffnung in den Stadtteil
- Vorbereitung städtebaulich-hochbaulicher Wettbewerb



Abb.: Hajo Dietz



# Themen aus dem Stadtteil

## Akteure und Projekte aus Büchenbach stellen sich in den Speakers Corner vor

- Seniorenquartiersarbeit
- VERBUND
- Stadtteilcafé
- Verfügungsfonds
- Rikschabetrieb





## Seniorenquartiersarbeit der Stadt Erlangen und der Caritas

Die Seniorenquartiersarbeit bietet Unterstützung und Beratung rund um die Themen Gesundheit, Pflege, Wohnen im Alter und vieles mehr.

Wenden Sie sich bei Fragen gerne an:

Mara Pöhlmann

Tel. 0160 9674 1040

[mara.kern@stadt.erlangen.de](mailto:mara.kern@stadt.erlangen.de)

Johanna Lerle

Tel. 0159 04359843

[lerle@caritas-erlangen.de](mailto:lerle@caritas-erlangen.de)

4. öffentliches Stadtteil-Forum



Stadtteil-Forum 2023



# Themen aus dem Stadtteil

56<sub>nord</sub>

## VERBUND

= ein Projekt zur **Verbreitung und** kooperative Umsetzung  
kommunaler Bewegungsförderung

VERBUND ist ein Projekt zur Bewegungsförderung. In  
Büchenbach werden Sport- und Bewegungsangebote aber  
auch Orte dafür geschaffen.

Jana Ziemainz (Sportamt Stadt Erlangen)

Weitere Infos finden Sie unter <https://kommunen-in-bewegung.de/?msclkid=ca628bc5a6c611ecb8ed3edef6c9483f>



Stadtteil-Forum 2023



# Themen aus dem Stadtteil

## Stadtteilcafé

Entstanden aus dem AWO Stadtteilprojekt „Büchenbach – l(i)ebenswert!“ bietet das Stadtteilcafé einen Ort des Austauschs und Zusammenkommens.

Jeden Montag und Dienstag ist das Café im Treffpunkt 56nord von 14 bis 17 Uhr geöffnet.

Neue ehrenamtliche Kuchenbäcker\*innen und Cafébetreuer\*innen willkommen!

Frank Steigner

Tel. 09131 307-102

[Frank.steigner@awo-omf.de](mailto:Frank.steigner@awo-omf.de)

[www.awo-stadtteilprojekt-erlangen.de/](http://www.awo-stadtteilprojekt-erlangen.de/)





## Verfügungsfonds

Im Rahmen des Programms „Sozialer Zusammenhalt Büchenbach-Nord“ stehen Einzelpersonen, Bewohner\*innengruppen und Akteuren des Quartiers Mittel zur Finanzierung kleiner Projekte zur Verfügung. Auf diese Weise kann Jede\*r etwas dazu beitragen, Büchenbach-Nord „bueno“ zu machen. Sie haben bereits eine Idee im Kopf? – Super! Melden Sie sich einfach bei der Stadtteil-Werkstatt 56nord und wir unterstützen Sie bei der Weiterentwicklung Ihres Projekts und der Beantragung der Fördergelder.

Katja Eichinger

Tel: 0157 58157743

stadtteilwerkstatt@56nord.info

4. öffentliches Stadtteil-Forum

## Ideen aus dem Stadtteil-Forum 23:

- Veranstaltungsserie,
- Infotafeln/Schwarzes Brett,
- Bank am Holzweg/Hundeplatz,
- Beleuchtung am Holzweg,
- Pflegeberatung,
- Sozial-/Antragslotsen



Stadtteil-Forum 2023



# Themen aus dem Stadtteil

## Rikscha-Betrieb

- Das spricht dafür: Einige Menschen im Quartier sind auf die Fahrten angewiesen, es ist ein bewährtes Projekt
- Herausforderungen: Koordination, Finanzierung und Fahrer fehlen
- Ideen: Ehrenamtliche finden, Spenden sammeln, Ansprechperson suchen

Uta Barusel

[Uta.barusel@stadt.erlangen.de](mailto:Uta.barusel@stadt.erlangen.de)

4. öffentliches Stadtteil-Forum



**Vielen Dank, dass Sie da waren!**



Stadtteil-Forum 2023



# Come together

- Ins Gespräch kommen
- Sich Austauschen
- Zusammen essen & trinken

Kontakt Stadtteil-Werkstatt 56nord

Katja Eichinger

Mobil: 015758157743

Mail: [stadtteilwerkstatt@56nord.info](mailto:stadtteilwerkstatt@56nord.info)

Web: [erlangen.de/aktuelles/buechenbach-nord](http://erlangen.de/aktuelles/buechenbach-nord)

